

## Programme de travail 2016 – Faits marquants

L'ECHA s'emploie à sécuriser l'usage des produits chimiques. Elle met en œuvre la législation européenne sur les produits chimiques et entend promouvoir la protection de la santé humaine et de l'environnement ainsi que l'innovation et la compétitivité.



Copyright © Fotolia

L'ECHA aide les entreprises à se conformer à la législation, favorise l'utilisation sûre des substances chimiques, fournit des informations sur les produits chimiques et examine les produits chimiques préoccupants.

Les priorités de l'ECHA pour 2016 sont définies par ses quatre objectifs stratégiques.

1

Optimiser la disponibilité d'informations de qualité pour favoriser une fabrication et une utilisation sûres des substances chimiques

2016 est une année cruciale pour la préparation de la dernière date limite d'enregistrement de REACH. D'ici à 2018, les entreprises qui fabriquent ou importent des substances chimiques d'une tonne ou plus par an doivent avoir enregistré leurs

substances. De nombreux déclarants sont des petites et moyennes entreprises.

### Aider les entreprises à respecter les règles

Afin d'aider les entreprises à préparer leurs enregistrements, l'ECHA lancera une nouvelle génération d'outils informatiques conviviaux pour la préparation et la soumission des dossiers. Une aide supplémentaire aux PME sera fournie à travers des guides pratiques, des documents d'orientation et le réseau des services d'assistance nationaux. L'ECHA peut ainsi inviter de nouveaux déclarants à commencer à soumettre en 2016 déjà leurs dossiers pour la date limite de 2018.

D'autres outils et modèles de soutien ont été élaborés avec les partenaires de l'industrie à l'intention des utilisateurs de substances chimiques

en aval et des déclarants. Ils permettront de partager des informations sur l'utilisation des substances et les conditions d'utilisation dans la chaîne d'approvisionnement.

### Vérifier les substances qui importent

Afin de renforcer la sécurité des substances chimiques, l'ECHA vérifie les dossiers d'enregistrement afin de contrôler leur conformité. Elle se concentre sur les substances qui importent le plus pour la santé humaine et l'environnement.

L'ECHA encourage les entreprises à améliorer et à mettre à jour leurs dossiers d'enregistrement. L'Agence annonce à l'avance les substances qui peuvent faire l'objet de contrôles de conformité.

Elle évalue également l'ensemble des propositions d'essai de substances sur des animaux vertébrés. D'ici au 1<sup>er</sup> juin 2016, elle finalisera l'examen de l'ensemble des propositions d'essais pour la date limite d'enregistrement 2013.

### Base de données: informations sur les substances chimiques

Afin de développer sa base de données unique sur les substances chimiques, l'ECHA continuera à améliorer l'accessibilité et la facilité d'utilisation des données. Des informations sur 120 000 substances chimiques, notamment des données sur les propriétés intrinsèques, les dangers, les utilisations et le statut réglementaire des substances, seront ainsi disponibles dans un format facilement accessible.

## 2 Encourager les autorités à utiliser intelligemment les informations pour identifier et examiner les substances chimiques préoccupantes

L'ECHA et les autorités des États membres contrôlent les bases de données de l'ECHA et identifient les substances chimiques potentiellement dangereuses. Elles décident de l'outil d'évaluation (contrôle de conformité ou évaluation d'une substance) ou des mesures de gestion des risques (restrictions, autorisation ou classification et étiquetage harmonisés) appropriés pour répondre aux préoccupations soulevées. En 2016, un nombre beaucoup plus élevé de substances devraient être contrôlées par ces mesures.

L'ECHA prévoit de recevoir un grand nombre de demandes d'autorisation pour l'utilisation de substances dangereuses en 2016. Avant de préparer les avis sur les autorisations, l'Agence favorisera activement l'organisation de consultations publiques afin de réunir des informations sur des substances ou techniques alternatives moins dangereuses de la part de tiers.

## 3 Relever les défis scientifiques en servant de pôle pour le renforcement de la capacité scientifique et réglementaire des États membres, des institutions européennes et des autres acteurs

L'ECHA renforce ses capacités scientifiques conformément à sa stratégie scientifique et réglementaire. En 2016, ce renforcement implique entre autres l'élaboration d'un cadre d'évaluation des références croisées pour les effets environnementaux; des travaux sur l'acceptation réglementaire de nouvelles méthodes d'essai contribuant à éviter les essais sur les animaux; et l'amélioration de la qualité des données relatives aux nanomatériaux dans les dossiers d'enregistrement.

### ESTIMATIONS POUR 2016

#### Optimiser la disponibilité de données de qualité

Dossiers d'enregistrement soumis (y compris les mises à jour)	10 000
Demandes (en lien avec l'enregistrement)	1 600
Demandes de nom de remplacement	100
Notifications pour RDAPP (Activités de recherche et de développement axées sur les produits et les processus)	300
Décisions relatives à des contrôles de conformité	180
Décisions relatives à des propositions d'essai	250
Contrôles du suivi de l'évaluation des dossiers	350

#### Encourager les autorités à identifier et examiner les substances chimiques préoccupantes

Évaluations de substances clôturées	45
Propositions de restriction	10
Propositions d'identification de substances extrêmement préoccupantes	20
Propositions pour une classification et un étiquetage harmonisés	60
Demandes d'autorisation	60

## 4 Assurer les tâches législatives actuelles et nouvelles de manière efficiente et efficace, tout en s'adaptant aux prochaines contraintes en matière de ressources

L'ECHA développe ses systèmes informatiques à la fois pour soutenir l'industrie et rationaliser ses processus administratifs internes.

### Biocides

L'ECHA soutient le travail réalisé par les États membres dans le cadre du programme de réexamen des substances actives au titre du règlement sur les produits biocides et de la préparation des avis y relatifs par le comité des produits biocides. L'Agence s'efforce d'élaborer un modèle efficace pour la gestion des autorisations de substances actives et produits biocides. Elle finalisera également les orientations destinées à l'industrie.

### Rapport sur la mise en œuvre du règlement REACH

L'ECHA élabore son deuxième rapport quinquennal sur le fonctionnement des règlements REACH et CLP. Il portera principalement sur les propositions pour le renforcement de l'efficacité et de l'efficience de la législation dans le futur.

### Fournir un soutien spécifique aux PME

L'ECHA soutient les petites et moyennes entreprises se préparant à la date limite d'enregistrement de REACH 2018 à travers:

- des pages web, des webinaires et des orientations spécifiques à l'intention des nouveaux déclarants;
- des outils et des modèles à l'intention des utilisateurs en aval/des entreprises utilisant des substances chimiques;
- de meilleures informations sur les substances chimiques;
- des orientations et d'autres documents pertinents dans les 23 langues de l'UE.

### Alternatives aux essais sur les animaux

L'ECHA encourage les méthodes d'essai alternatives et s'emploie à garantir que les essais sur les animaux ne soient utilisés par l'industrie qu'en dernier recours. Cela implique, notamment,

- de fournir des orientations sur les nouvelles méthodes d'essai et d'évaluation qui peuvent être utilisées pour la date limite d'enregistrement 2018;
- de mettre à jour les documents d'orientation en y incluant des alternatives aux essais sur les animaux;
- d'examiner l'ensemble des propositions d'essai dans les dossiers d'enregistrement afin de garantir que la production d'informations soit adaptée aux besoins réels en matière d'information et que les essais non nécessaires sur les animaux soient évités.

### ESTIMATIONS POUR 2016

#### Biocides

Substances actives à évaluer	50
Demandes d'autorisation de l'Union	8
Demandes de fournisseurs de substances actives	35
Demandes d'équivalence technique et de similarité chimique	30

#### PIC

Notifications PIC	6 300
-------------------	-------

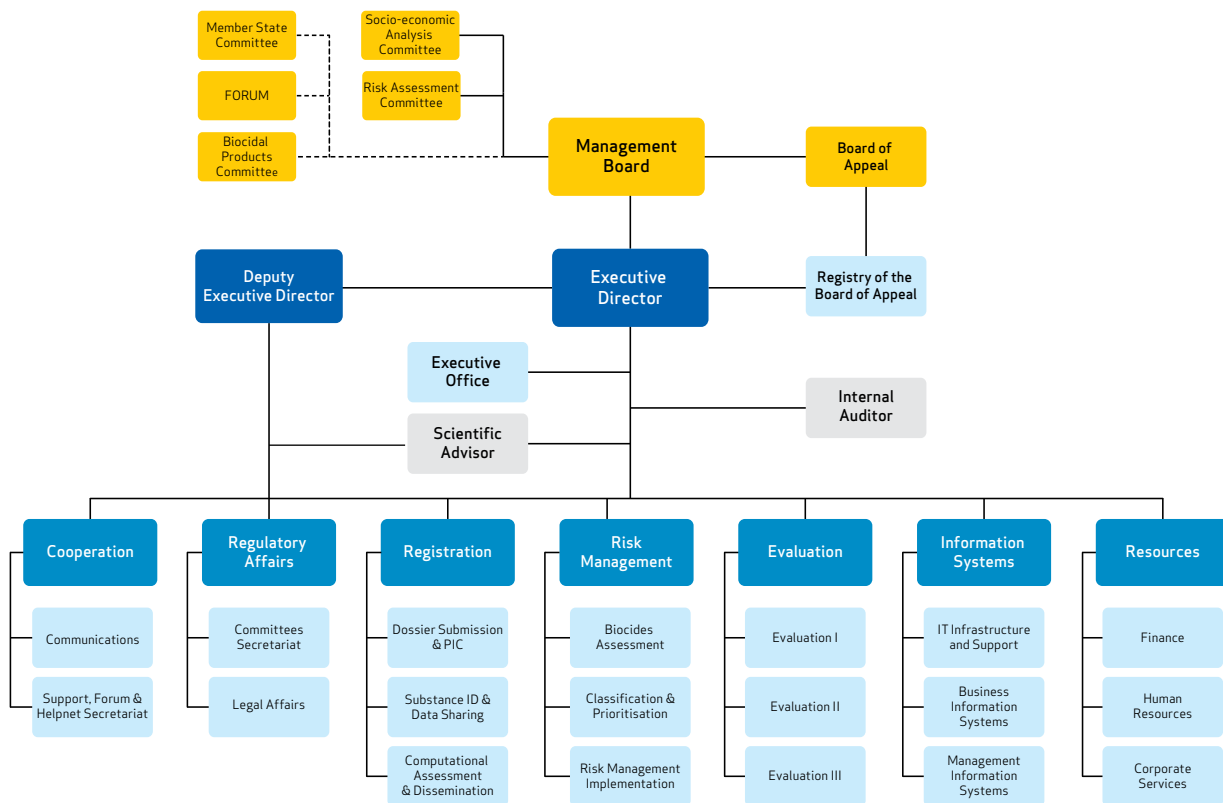
#### Autre

Demandes au service d'assistance	7 950
Contrôles de la taille des entreprises	250
Recours formés	26



## ORGANIGRAMME, FÉVRIER 2015

- Organes de l'ECHA
- Unité
- Directeur exécutif
- Employés
- Direction



### L'ECHA EN BREF

- Environ 600 employés issus de la plupart des pays de l'UE
- 4 comités scientifiques composés d'experts venant des 28 États membres et de 2 États de l'EEE
- 1 Forum des autorités de mise œuvre nationales
- Budget de 107 millions d'euros pour 2016



Programme de travail 2016  
[echa.europa.eu/publications](http://echa.europa.eu/publications)

